

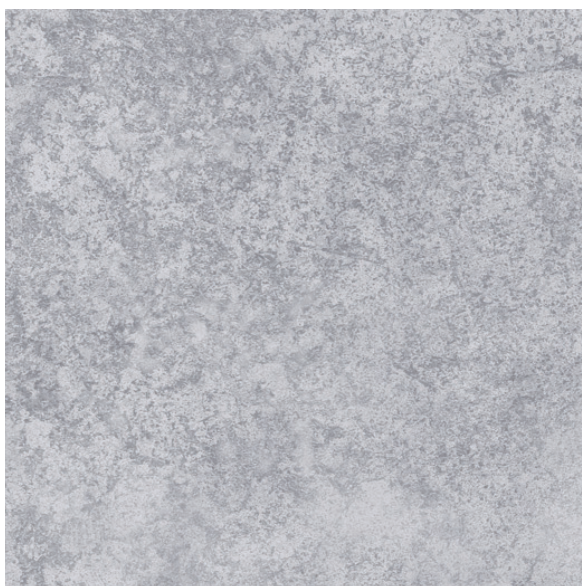
チヨダ® 押入れボード

新柄発売のお知らせ

2020年12月より、チヨダ押入れボード新柄を販売しています。

コンクリート打ち放しをイメージした「C-13」、和紙をイメージした「C-14」が新たにラインナップに加わり、さらに選択の幅が広がった押入れボードを是非ご利用ください！

New



C-13

※C-13の推奨カラービスは「(株)サワタ カラービス品番A16又はB16」です。
厚さ9.5mmには「A16」、厚さ12.5mmには「B16」となります。



C-14

※C-14の推奨カラービスは「(株)サワタ カラービス品番A9又はB9」です。
厚さ9.5mmには「A9」、厚さ12.5mmには「B9」となります。

※実際の柄・色目は実物サンプルにてご確認をお願い致します。

新柄販売対象エリア

品番	北海道	関東・東北	中部・北陸	関西	中四国	九州
C-13	-	●	●	●	●	●
C-14	-	●	●	●	●	●

化粧せっこうボードシリーズ全ラインナップの販売対象エリアは、裏面をご覧ください。

仕様

品番	サイズ (mm)	防火材料の種類	認定番号
C-13	9.5×910×1820、2420	準不燃材料	QM-9824
C-14	12.5×910×1820、2420	不燃材料	NM-1734-1(2) [※]

※認定番号が変更になりました。

なお、今までご愛用いただいていたチヨダさわやか押入れボード「S-2」、チヨダ押入れボード「C-2」、「C-10」の販売を2020年12月より中止しました。

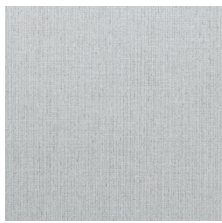
化粧せっこうボードシリーズ全ラインナップ



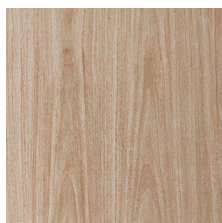
S-8 桐



S-3 アンドラ



S-12 リネン



C-8 桐



C-12 リネン



C-13 **New**



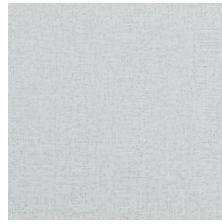
C-14 **New**



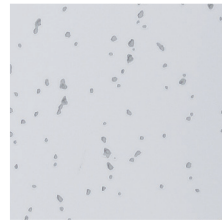
CE-46



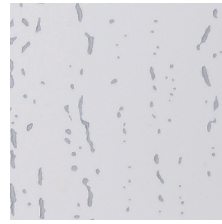
G-223 フロート



G-532 スプール



ジプスター
フネンジプスター



コスモトーン
フネンコスモトーン

地域別製品取扱表

シリーズ	品番	柄名	標準サイズ	北海道	関東・東北	中部・北陸	関西	中四国	九州
さわやか 押入れボード	S-8	桐			●	●	●	●	●
	S-3	アンドラ	9.5×910×1820、2420 12.5×910×1820、2420			●	●	●	●
	S-12	リネン		●	●				
押入れボード	C-12	リネン	9.5×910×1820、2420 9.5×1000×2000、2420 12.5×910×1820、2420 12.5×1000×2000、2420	●	●	●	●	●	●
	C-8	桐			●	●	●	●	●
	New C-13		9.5×910×1820、2420 12.5×910×1820、2420		●	●	●	●	●
	New C-14				●	●	●	●	●
プリントボード	CE-46	プリント ボード	9.5×910×1820、2420 12.5×910×1820、2420	●					
パールG	G-223	フロート			●	●	●	●	●
	G-532	スプール	9.5×606×2420	●	●	●	●	●	●
天井用 化粧せっこうボード	-	ジプスター	9.5×455×910 9.5×910×910	●	●	●	●	●	●
	-	フネン ジプスター	9.5×1000×1000	●	●	●	●	●	●
	-	コスモトーン	9.5×455×910		●	●	●	●	●
	-	フネン コスモトーン	9.5×910×910		●	●	●	●	●

注1) 予告なしに販売地域、生産柄、生産寸法を変更することがあります。最寄りの支社・支店までご確認ください。

注2) 広島・山口エリアは九州地区に含まれます。

チヨダウーテ株式会社

本社事務所 〒510-8570 三重県三重郡川越町高松928番地

TEL (059) 363-5555 / FAX (059) 363-5553

札幌支店 〒003-0027 北海道札幌市白石区本町14丁目北5番30号

TEL (011) 865-7100 / FAX (011) 865-7105

東京支社 〒111-8520 東京都台東区寿3丁目14番11号 蔵前チヨダビル6階

TEL (03) 6635-1650 / FAX (03) 5828-2860

中部支店 〒510-8570 三重県三重郡川越町高松928番地

TEL (059) 365-5211 / FAX (059) 364-5219

大阪支店 〒550-0015 大阪府大阪市西区南堀江1丁目1番14号 四ツ橋中埜ビル6階

TEL (06) 6541-7735 / FAX (06) 6541-8060

福岡支店 〒811-2308 福岡県糟屋郡粕屋町内橋中ノ坪741番地1

TEL (092) 931-7373 / FAX (092) 931-7371