

# チヨダ STウォールØ

ゼロ

上下面材間に補強用鋼板を挿入可能な  
片面1時間耐火構造間仕切壁です。



鋼板を  
入れられます

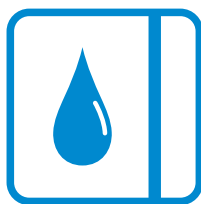
片面耐火壁初!



酢ビ系接着剤  
使用可能



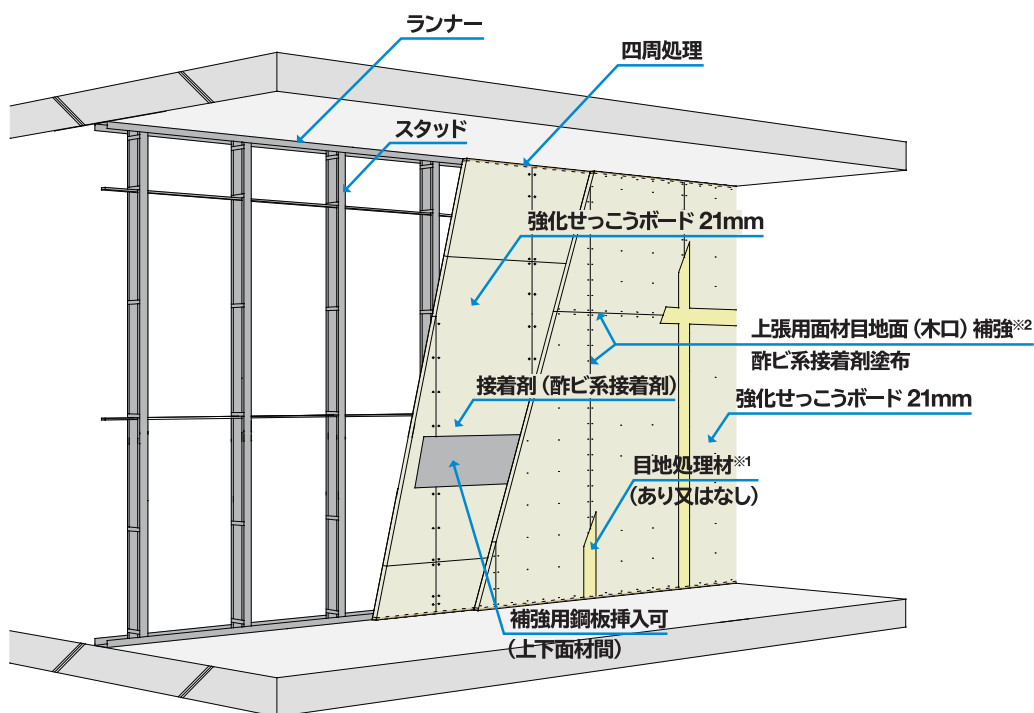
素地仕様、  
目地処理仕様



防水防かび仕様の  
強化せっこうボードも  
使用可能



片面施工耐火壁



※1 上張り目地を目地処理する場合は、上張り面材目地面 (木口) 補強は不要。  
※2 目地処理なしで施工する場合は、たて目地、よこ目地共に上張り面材目地面 (木口) 補強必須。

認定番号

FP060NP-0427-1 (1) GWなし

FP060NP-0427-1 (2) GWあり

共に挑み、明日を創る。



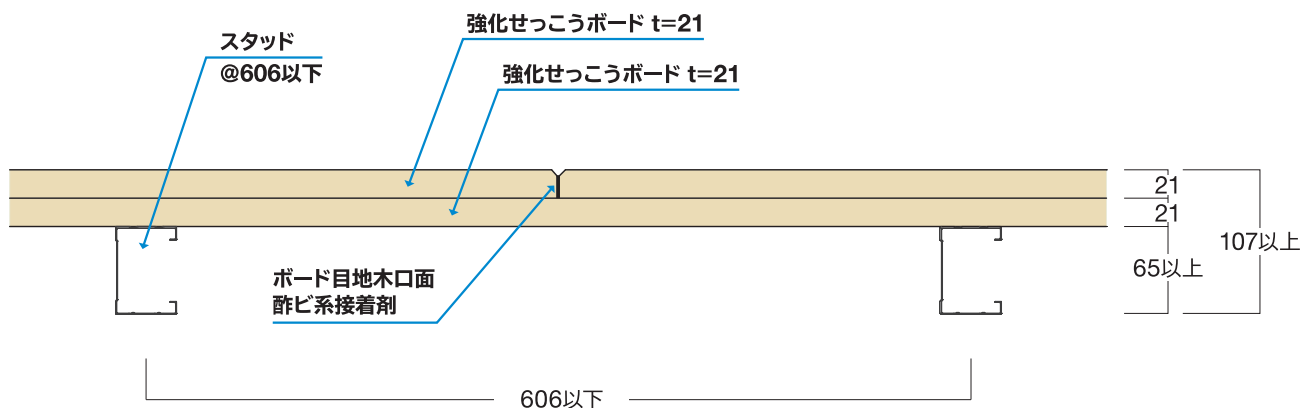
チヨダウーテ

20231006 Rev.06

# 素地仕様

(上張りボードの目地木口面をチヨダボード用接着剤で処理する場合)

## 仕様



## 注意点

- 1 上張りボードは、縦張りとし、下張りボードと目地部分が重ならないよう、酢ビ系接着剤 (100~200g/m<sup>2</sup>) とステーブル (間隔 周辺部100mm、中間部200mm以下) を併用して留付ける。

### 上張りボード目地部 酢ビ処理

次のボードを張る前に上張りボードの目地部木口面を酢ビ系接着剤で処理する。

塗付量:縦目地25g/m 横目地10g/m



- 2 床部はスキマナイト等の上に落とし込み取り付ける。
- 3 上部及び壁取合部は、躯体との隙間が5mm以下になるようにボードをカットし、取り付ける。

## 補強用鋼板について

### 補強用鋼板

1枚あたりの鋼板幅\*が600mm以下、且つ、壁面積の25%以下 ※鋼板幅:短辺方向の長さ

材質	厚さ	取付位置
鋼製下地材と同じ材質	1.0mm以下	下張り材と上張り材の間

### 施工方法

- 1 下張りボードに両面テープ、タッピンねじ等を用いて鋼板を仮固定し、上張りボードの施工と共に本締めを行う。
- 2 上張りボードの留め付けの際、挿入した補強用鋼板の厚さによってステーブルが施工できない箇所はタッピンねじにて固定する。

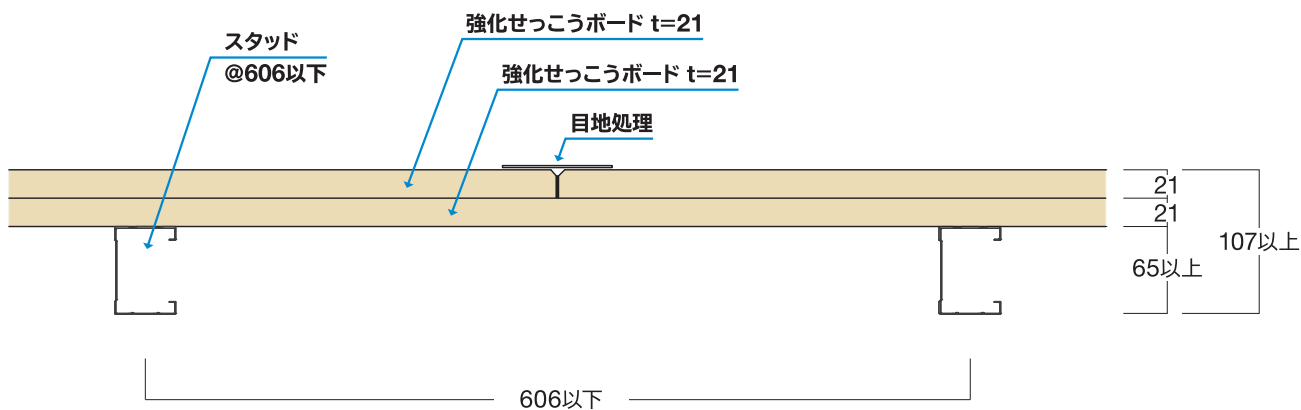
※その際、スタッドに固定する必要はありません。

留付材:タッピンねじ (φ3.5×32mm)  
留付間隔:周辺部100mm、中間部200mm以下

# 目地処理仕様

(上張りボードの目地処理を行う場合)

## 仕様

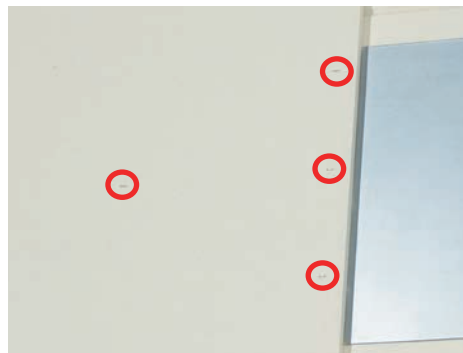


## 注意点

- 1 上張りボードは、縦張りとし、下張りボードと目地部分が重ならないよう、酢ビ系接着剤 (100~200g/m<sup>2</sup>) とステーブル (間隔 周辺部100mm、中間部200mm以下) を併用して留付ける。
- 2 床部はスキマナイト等の上に落とし込み取り付ける。
- 3 上部及び壁取合部は、躯体との隙間が5mm以下になるようにボードをカットし、取り付ける。
- 4 上張りボードの目地処理は必須 (縦目地、横目地共)。



タッピングねじによる固定



ステーブルによる固定 (鋼板厚さ0.6mm以下)

## 仕様

上張り材	強化せっこうボード21mm JIS A 6901 (タイプV耐水BKも可)
下張り材	強化せっこうボード21mm JIS A 6901 (タイプV耐水BKも可)
ランナー	□ - 67×40×0.4mm以上
スタッド	□ - 65×45×0.4mm以上 @606mm以下 □ - 65×45×0.4mm以上 @606mm以下
スタッドスペーサー	あり又はなし (ありの場合@600程度)
振れ止め	あり又はなし (ありの場合□ - 19×10×0.9mm以上) @600mm以上
補強用鋼板	鋼板:厚さ1.0mm以下 幅600mm以下 (壁面積の25%以下) 留め具:両面テープ+タッピンねじ 挿入位置:下張り面材と上張り面材の間 ※補強用鋼板なしも可
留付け材	上張り材:ステーブル4×32mm以上 間隔 周辺部100mm以下、中間部200mm以下 ※鋼板を下張り面材の表側に挿入する際、鋼板取付部分と上張り面材が重なる部分の留付け材は、ステーブルをタッピンねじにおきかえてもよい 下張り材:タッピンねじφ3.5×32mm以上 @202mm以下
接着剤	チヨダボード用接着剤 (酢ビ系接着剤) 点付け 100~200g/m <sup>2</sup> 素地仕上げの場合:木口面 塗付量 縦目地25g/m 横目地10g/m
目地処理	なし、又は、ガラス繊維テープ+ジョイントコンパウンド
四周処理	上部及び端部:FRフェルト+スキマナイト、下部:スキマナイト

### 専用接着剤

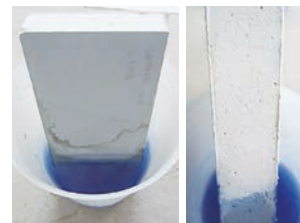
チヨダボード用接着剤  
(酢ビ系接着剤)

F☆☆☆☆適合品  
日本接着剤工業会  
JAIA 013072



### 強化せっこうボードタイプV耐水BK

強化せっこうボードタイプV耐水BKは、特に“防水性”、“防かび性”に優れています。



## チヨダウーテ株式会社

札幌支店 〒003-0027 北海道札幌市白石区本通14丁目北5番30号

TEL(011)865-7100/FAX(011)865-7105

東京支社 〒111-8520 東京都台東区寿3丁目14番11号 蔵前チヨダビル6階

TEL(03)6635-1650/FAX(03)5828-2860

中部支店 〒510-8570 三重県三重郡川越町高松928番地

TEL(059)365-5211/FAX(059)364-5219

大阪支店 〒550-0015 大阪府大阪市西区南堀江1丁目1番14号 四ツ橋中塾ビル6階

TEL(06)6541-7735/FAX(06)6541-8060

福岡支店 〒811-2321 福岡県糟屋郡粕屋町内橋西3丁目6番1号

TEL(092)931-7373/FAX(092)931-7371

多くのお問い合わせをいただき、電話が繋がらない場合がございます。  
ホームページのフォームからもお問い合わせいただけます。

認定書やカタログ一式は、  
ホームページからダウンロードできます

