

鉛からスキュータム

しゃへい
X線遮蔽せっこうボード

スキュータムボード

特許番号 第5700844号

有害物質フリー

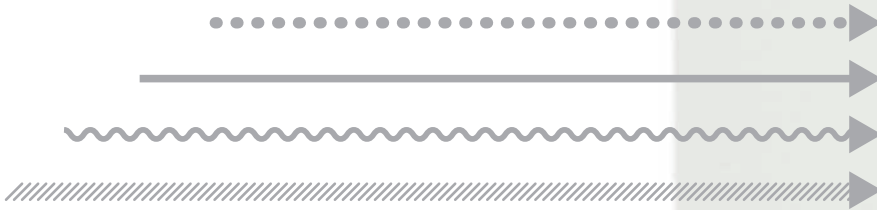
鉛
不使用

安心・安全

高い
遮蔽性能

環境配慮

リサイクル
可能



厚さは2種類

12.5mm

18.0mm

鉛を全く使わない

環境にやさしいX線^{しゃへい}遮蔽せっこうボード

スキュータムボードは、鉛を使用せずに鉛に準じた遮蔽性能を持つ硫酸バリウムを主たる遮蔽材として使用したボードで、せっこうボード製品と同様にリサイクル可能で環境にやさしい製品です。

	重さ	安全性	価格	遮蔽性能	廃棄性	資源調達性	施工しやすさ*
鉛	×	×	×	◎	×	○	○
バリウム	◎	◎	◎	○	◎	◎	◎

※ボードでの比較

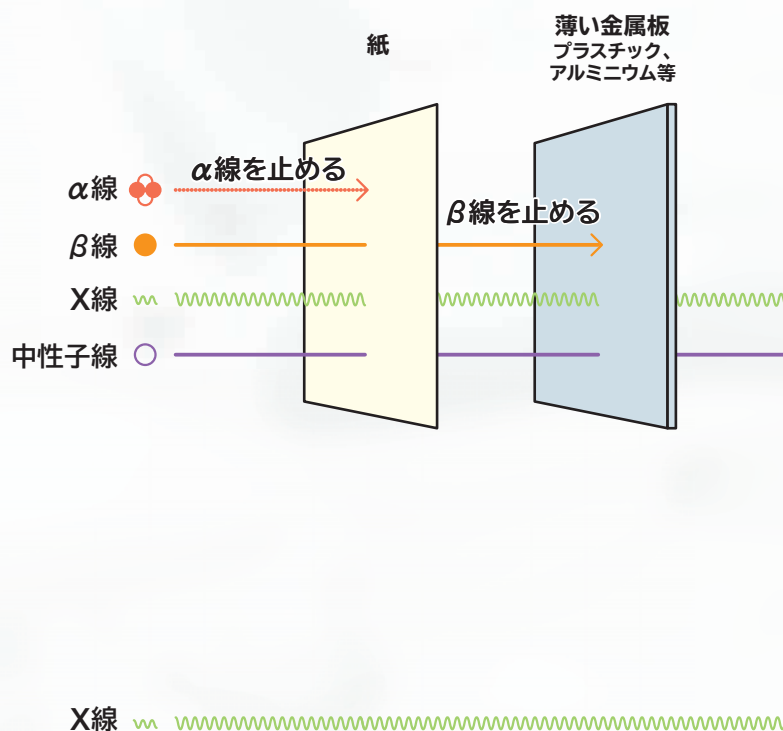
放射線の種類と物を通り抜ける力

放射線の種類と遮蔽

α (アルファ)線、 β (ベータ)線、 γ (ガンマ)線、X(エックス)線、中性子線などの放射線には、どれも物を通り抜ける力があり、その力は放射線の種類によって異なります。これらの放射線は、適した材料と厚さを選んで遮ることができ、 α 線は紙1枚、 β 線はアルミニウムなど、X線は鉛などの金属で遮られます。

スキュータムボードの遮蔽性能

鉛などの金属で遮ることができるX線を、このスキュータムボードでも遮ることができます。スキュータムボードの厚さによって、遮ることができるX線の強さが変わります。



鉛からスキュータム

主な特徴 ※鉛ボードと比較した場合



鉛不使用

鉛を使用しない、
X線遮蔽ボードです



取り扱いやすい

1枚が約40kg(12.5mm)なので
一人作業可能です



施工工数短縮

目地は、鉛テープではなく、
専用パテで施工します



安全

鉛を使用せず、無害なので
施工者に安全です



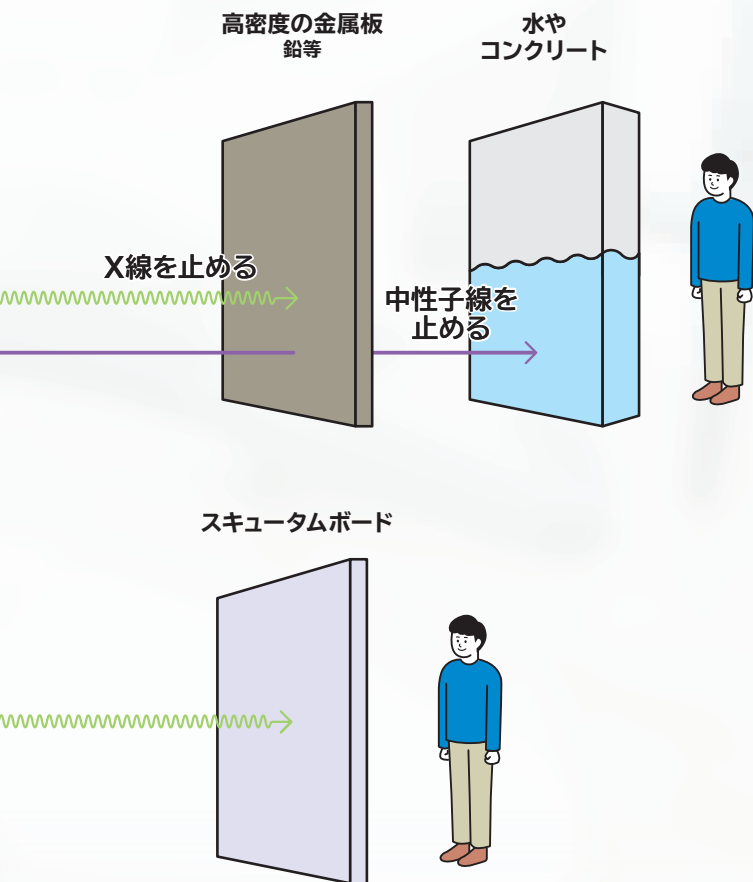
より綺麗な仕上がり

せっこうボードと同じ厚さで、
不陸が生じづらいです



リサイクル

一般のせっこうボード同様に、
そのままリサイクル可能です



スキュータムボードの厚さと遮蔽性能

スキュータムボード

12.5mm × 1枚

鉛1mm当量
(100kV時)

スキュータムボード

12.5mm × 2枚

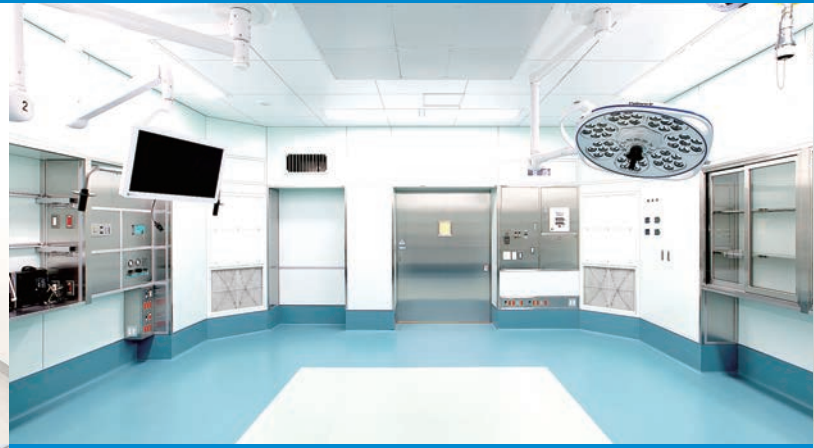
鉛2mm当量
(100kV時)

スキュータムボード

18mm × 1枚

鉛1.5mm当量
(100kV時)

人の健康を守る、たくさんの



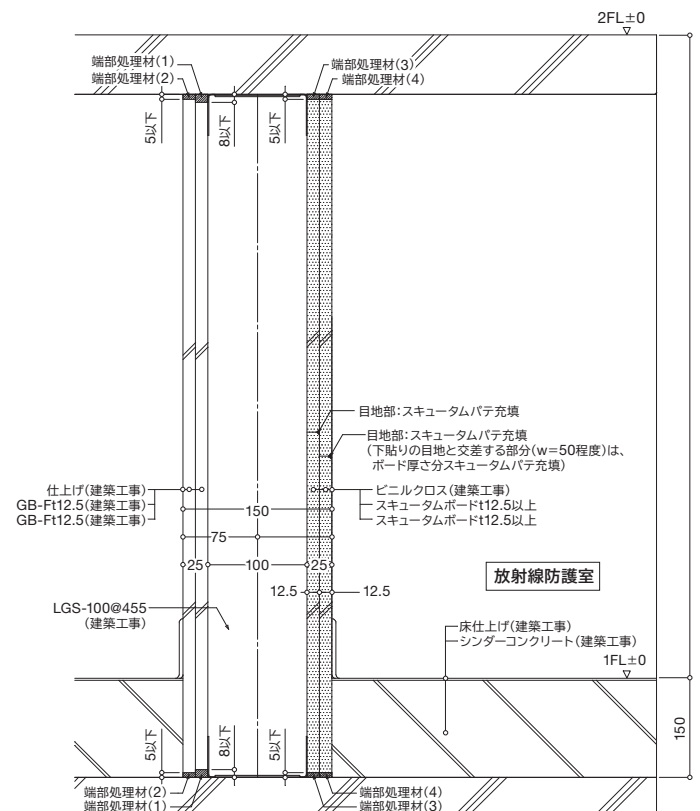
五泉中央病院

所在地:新潟県
設計施工:鹿島建設株式会社



取り合い詳細図

断面詳細図① 1時間耐火間仕切壁



医療施設で利用されています

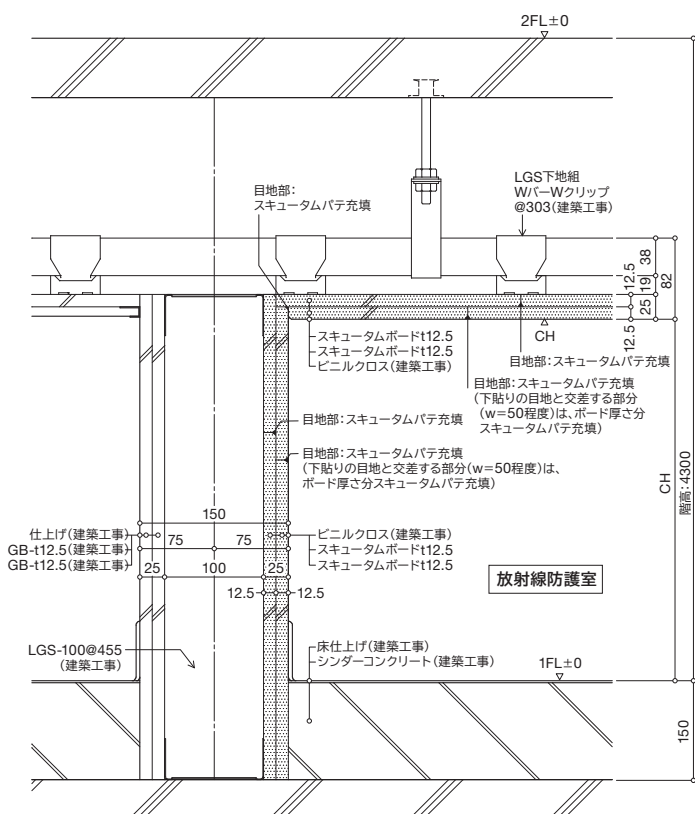


聖ヨゼフ病院

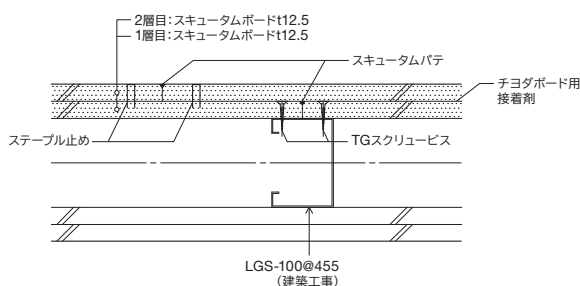
所在地: 神奈川県
 設計: 株式会社建築一家
 施工: 馬淵建設株式会社



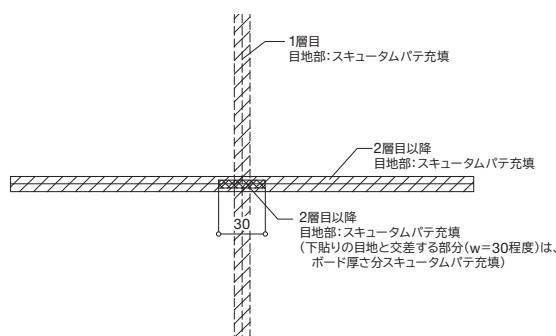
断面詳細図② 一般的な施工例



ジョイント部詳細図(2層)



目地交差部詳細図



スキュータムボード 12.5mm

スキュータムボード12.5mmを2枚重ね張りした場合、鉛2.0mm当量(100kV)の遮蔽性能があり、一般的な医療施設において要望される遮蔽性能に対応可能です。

スキュータムボード12.5mmの遮蔽性能(規格値)

試験体	鉛当量(mmPb) <採用箇所例>		
	100kV <レントゲン室>	125kV <CT室>	150kV <CT室>
スキュータムボード 1枚	1.00	0.65	0.45
スキュータムボード 2枚	2.00	1.25	0.85

仕様

単体性能

寸法	T 12.5 × W 910 × H 1820 mm	端部形状	ベベルエッジ
防火材料認定番号	NM-3242 不燃材料	重量	約40kg/枚



厚さ12.5mmスキュータムボード利用時の目地部処理方法

1層目と2層目など、張り合わせるボード全ての目地にスキュータムパテを埋めて下さい。

スキュータムボード 18mm

スキュータムボード18mmの1枚張りで、鉛1.5mm当量(100kV)の遮蔽性能があり、クリニックや動物病院などで要望される遮蔽性能に対応可能です。

スキュータムボード18mmの遮蔽性能(規格値)

試験体	鉛当量(mmPb) <採用箇所例>
	100kV <レントゲン室>
スキュータムボード 1枚	1.50

仕様

単体性能

寸法	T 18 × W 910 × H 1820 mm	端部形状	ベベルエッジ
防火材料認定番号	NM-3242 不燃材料	重量	約58kg/枚



厚さ18mmスキュータムボード利用時の目地部処理方法

ボードの木口と木端にスキュータムパテを盛りつけて、ボードを突き付けます。

用途



病院



公共施設



X線診療室

一般撮影室・X線TV室・
血管造影室・歯科X線室・
骨密度測定室・マンモ撮影室・
結石破碎室・CT室

OP室

用途



クリニック、動物病院



X線診療室

一般撮影室・歯科X線室・
マンモ撮影室・等

副資材情報

スキュータムパテ

カートリッジ式
330ml/本



チヨダボード用接着剤

3kg(ポリ容器)
3kg(袋入)
750g(ボトル)

鋼製下地用
TGビス

300本/箱

木下地用(推奨)
ノンヘッドトルネードハイロー

株式会社ヤマヒロ



1時間耐火間仕切壁

耐火構造認定番号 FP060NP-0394(1)、(2)

1時間耐火間仕切壁	仕様	
	仕様	片面：強化せっこうボード 厚12.5mm + 強化せっこうボード 厚12.5mm 片面：スキュータムボード 厚12.5mm以上 + スキュータムボード 厚12.5mm以上

販売元



テクノシールド事業本部

関東営業所	〒166-0004	東京都杉並区阿佐谷南3-7-2
西部事業部	〒530-0041	大阪府大阪市北区天神橋2-2-11(阪急産業南森町ビル)
東北営業所	〒980-0804	宮城県仙台市青葉区大町1丁目3番2号(MDビル)
東海営業所	〒461-0004	愛知県名古屋市中区葵3-18-17(サンプレー名古屋ビル6F)
九州営業所	〒812-0007	福岡県福岡市博多区東比恵2-20-25(東比恵ビル)

TEL(03)3398-9200/FAX(03)3398-9250
TEL(06)6356-4410/FAX(06)6356-7409
TEL(022)227-9570/FAX(022)222-2542
TEL(052)908-8989/FAX(052)908-8990
TEL(092)482-3352/FAX(092)482-3356

製造元



札幌支店	〒003-0027	北海道札幌市白石区本通14丁目北5番30号
東京支社	〒111-8520	東京都台東区寿3丁目14番11号 蔵前チヨダビル6階
中部支店	〒510-8570	三重県三重郡川越町高松928番地
大阪支店	〒550-0015	大阪府大阪市西区南堀江1丁目1番14号 四ツ橋中荳ビル6階
福岡支店	〒811-2321	福岡県糟屋郡粕屋町内橋西3丁目6番1号

TEL(011)865-7100/FAX(011)865-7105
TEL(03)6635-1650/FAX(03)5828-2860
TEL(059)365-5211/FAX(059)364-5219
TEL(06)6541-7735/FAX(06)6541-8060
TEL(092)931-7373/FAX(092)931-7371

多くのお問い合わせをいただいております。電話がつかない場合がございます。ホームページのフォームからもお問い合わせいただけます。

認定書やカタログ一式は、ホームページからダウンロードできます

