

外壁耐火システム

(鉄骨下地)

1時間耐火構造

チヨダ強化せっこうボード (タイプV耐水BK、タイプV、タイプX)



耐火



耐水



短時間

特徴

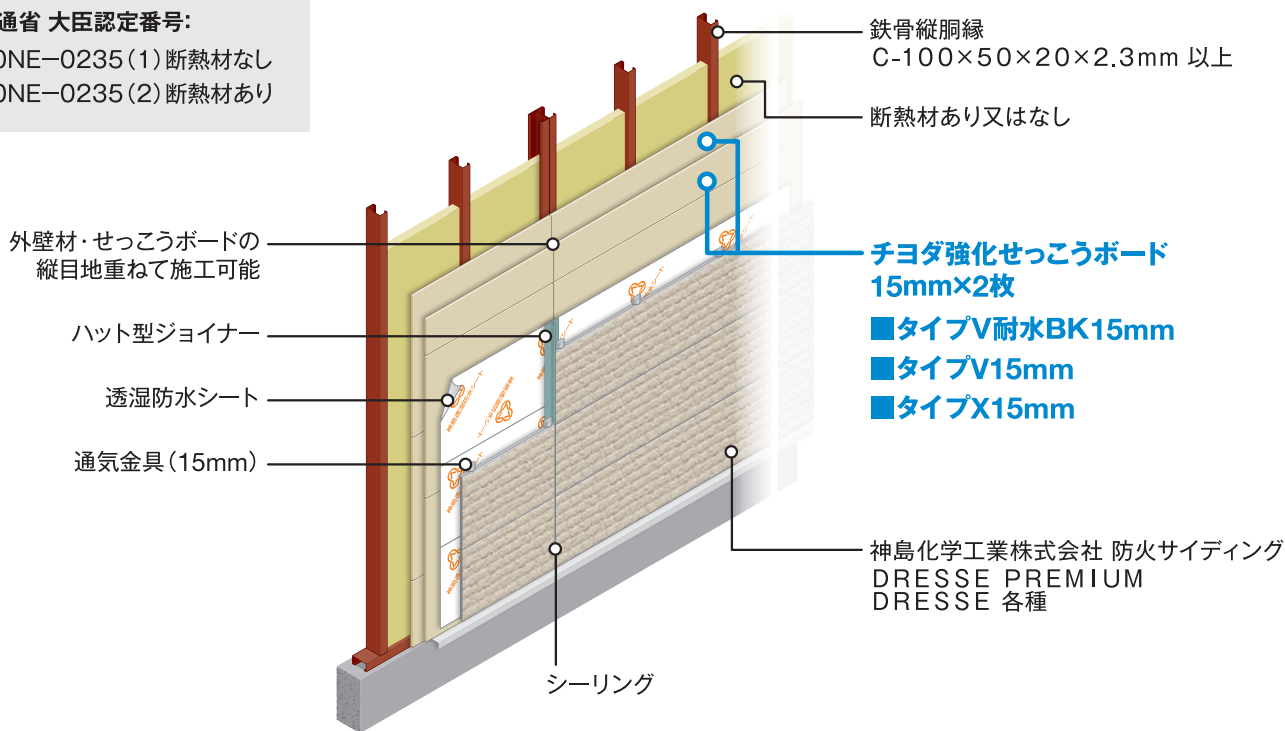
- ・内装材の指定がありません
- ・柱、梁の複合認定も取得
- ・施工高さ20mまで対応可能
- ・せっこうボードは、縦目地をそろえて施工可能で目地処理も不要
- ・外壁は、神島化学工業株式会社の DRESSE PREMIUM、DRESSEシリーズの豊富な商品群から選択可能

外壁 1時間耐火・鉄骨下地構造

国土交通省 大臣認定番号:

FP060NE-0235 (1) 断熱材なし

FP060NE-0235 (2) 断熱材あり



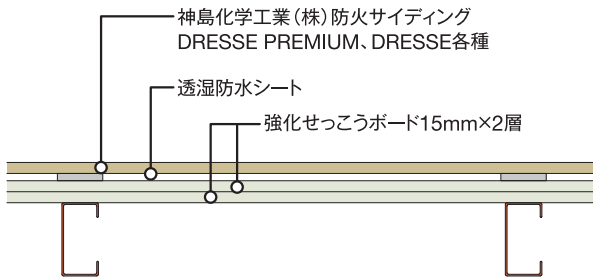
チヨダウーテ

仕様概要

外壁

耐火認定番号:

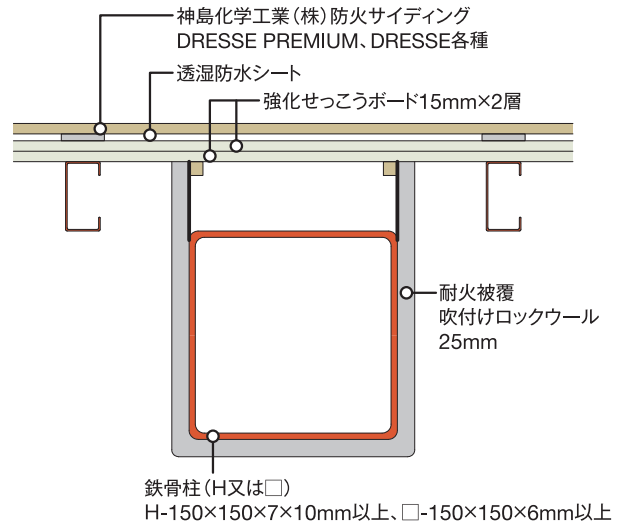
FP060NE-0235(1) 断熱材なし
FP060NE-0235(2) 断熱材あり



柱

耐火認定番号:

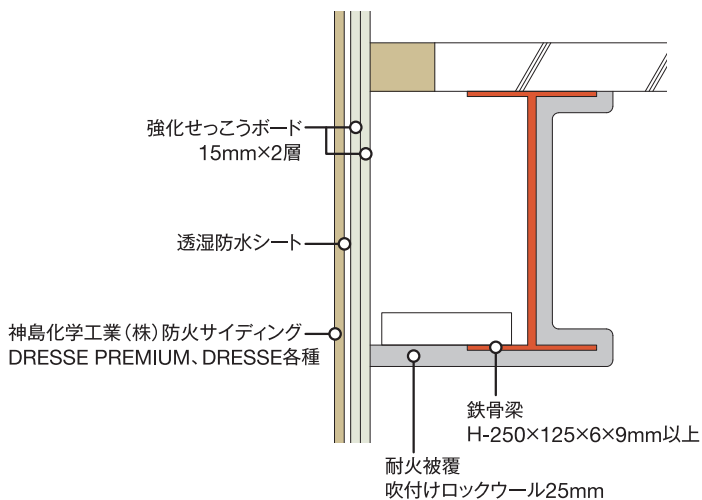
FP060CN-0772 (H-150×150×7×10mm以上)
FP060CN-0774 (□-150×150×6mm以上)



梁

耐火認定番号:

FP060BM-0479 (H-250×125×6×9mm以上)



チヨダ強化せっこうボードシリーズ

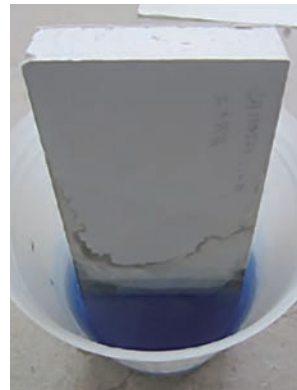
種類:タイプV耐水BK、タイプV、タイプX

防火材料認定番号:NM-8615、NM-3964

JIS:JIS A 6901

厚さ:15mm、21mm

強化せっこうボードタイプV耐水BKは、
特に“防水性”、“防カビ性”に優れています。



2ヶ月
放置した状態

チヨダウーテ株式会社

札幌支店 〒003-0027 北海道札幌市白石区本通14丁目北5番30号

東京支店 〒111-8520 東京都台東区寿3丁目14番11号 蔵前チヨダビル6階

中部支店 〒510-8570 三重県三重郡川越町高松928番地

大阪支店 〒550-0015 大阪府大阪市西区南堀江1丁目1番14号 四ツ橋中塾ビル6階

福岡支店 〒811-2321 福岡県糟屋郡粕屋町内橋西3丁目6番1号

TEL(011)865-7100 / FAX(011)865-7105

TEL(03)6635-1650 / FAX(03)5828-2860

TEL(059)365-5211 / FAX(059)364-5219

TEL(06)6541-7735 / FAX(06)6541-8060

TEL(092)931-7373 / FAX(092)931-7371

多くのお問い合わせをいただいております。電話が繋がらない場合がございます。
ホームページのフォームからもお問い合わせいただけます。

認定書やカタログ一式は、
ホームページからダウンロードできます

