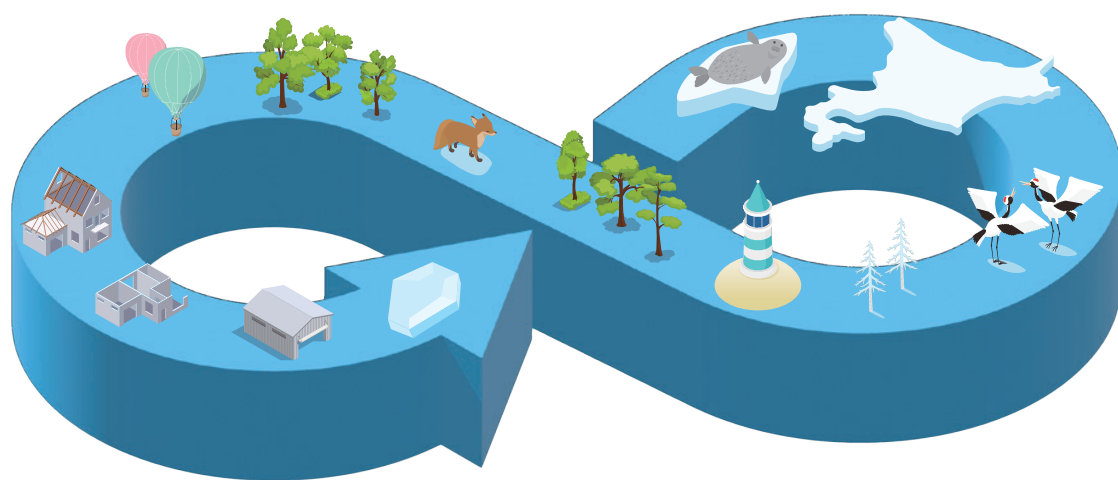


チヨダウーテ



北海道チヨダウーテの
環境への取り組み
持続可能な社会の実現に向けて



トクヤマ・チヨダジプサムの 第3拠点をチヨダウーテ室蘭工場内に建設



室蘭に新設する新工場では、北海道一円より廃石膏ボードを収集し、リサイクル事業をおこないます。建築物の壁や天井等の内装材として広く普及しているせっこうボードは、リフォームや解体により廃棄量が年々増加しており、また廃棄処分が難しいことからリサイクルへの期待が高まっています。この事業を通じて、チヨダウーテは北海道での循環型社会の構築に貢献してまいります。

新工場の概要

社名	株式会社トクヤマ・チヨダジプサム 室蘭工場
所在地	北海道室蘭市崎守町 389 番地 12 (チヨダウーテ株式会社室蘭工場内)
製造能力	年産 2 万ト (廃石膏ボード処理量)
事業内容	廃石膏ボードの収集、二水石膏の製造



(株)トクヤマ・チヨダジプサムは、2011年に(株)トクヤマとチヨダウーテ(株)の合併会社として設立され、(株)トクヤマが開発した世界初の廃石膏の連続大型再結晶化技術により、廃石膏ボードのリサイクル事業をおこなっています。
2013年に三重本社工場、2016年に千葉県袖ヶ浦市に関東工場を稼働させ、現在両工場では年間約10万tの廃石膏ボードをリサイクルしています。

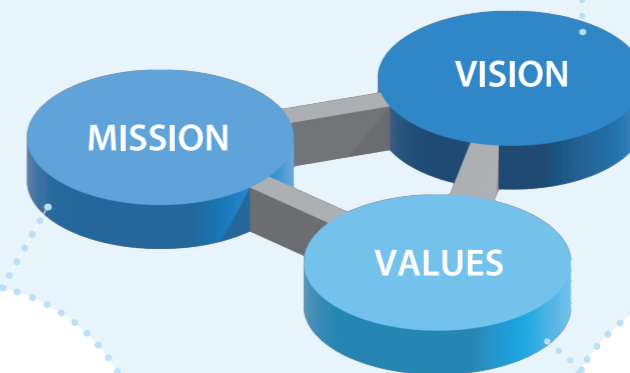


チヨダウーテグループ 基本理念

私たちは完全リサイクル可能な世界で最も環境に優しい石膏ボードと建築ソリューションを提供します。

私たちはお客様の課題に真摯に向き合い、お客様から最初に選ばれる企業を目指します。

私たちは互いの成長を支え合い、活力に溢れる組織を目指します。



「最高の品質」と「独自技術」で、「安全・快適な生活空間」を届けます。

私たちらしさ エンゲージメント パートナーシップ 起業家精神



気候変動問題への取り組みを経営の重点課題と位置づけ、当社独自の取り組みとして「CHIYODA VISION ZERO」を進めています。
「CO2排出量削減」と「サーキュラーエコノミー」の実現を目指しています。

北海道内で、せっこうボードの サーキュラーエコノミーの実現に取り組みます。

建築現場から発生する廃石膏ボードを収集し、再資源化することで北海道内での廃石膏ボードに起因する産業廃棄物の削減と、サーキュラーエコノミーに貢献します。



チヨダウーテの北海道製品は、
チヨダ北海道ブランドとして
新たに生まれ変わりました。

01



全品エコマーク認定商品

室蘭工場で製造するせっこうボードは、
全てエコマーク認定商品です。
原料に50%以上の再生材料を使用。

¥ → 0%

02

設計価格の変更なし

製品の環境性能を大幅に向上していますが、価格は従来品
と変わりません。



チヨダ北海道ブランドは、「自然」、
「ナチュラル」、「高品質」を表して
います。

03

商品ブランドの変更

チヨダ北海道ブランド

- チヨダ北海道せっこうボード
- チヨダ北海道強化せっこうボード
- チヨダ北海道ゼナジーボード
- チヨダ北海道耐水ボード
- チヨダ北海道プリントボード
- etc

04

性能(認定番号)は変わらず

JIS、不燃材料の認定、耐火遮音間仕切り壁の認定に変更は
ありません。



05

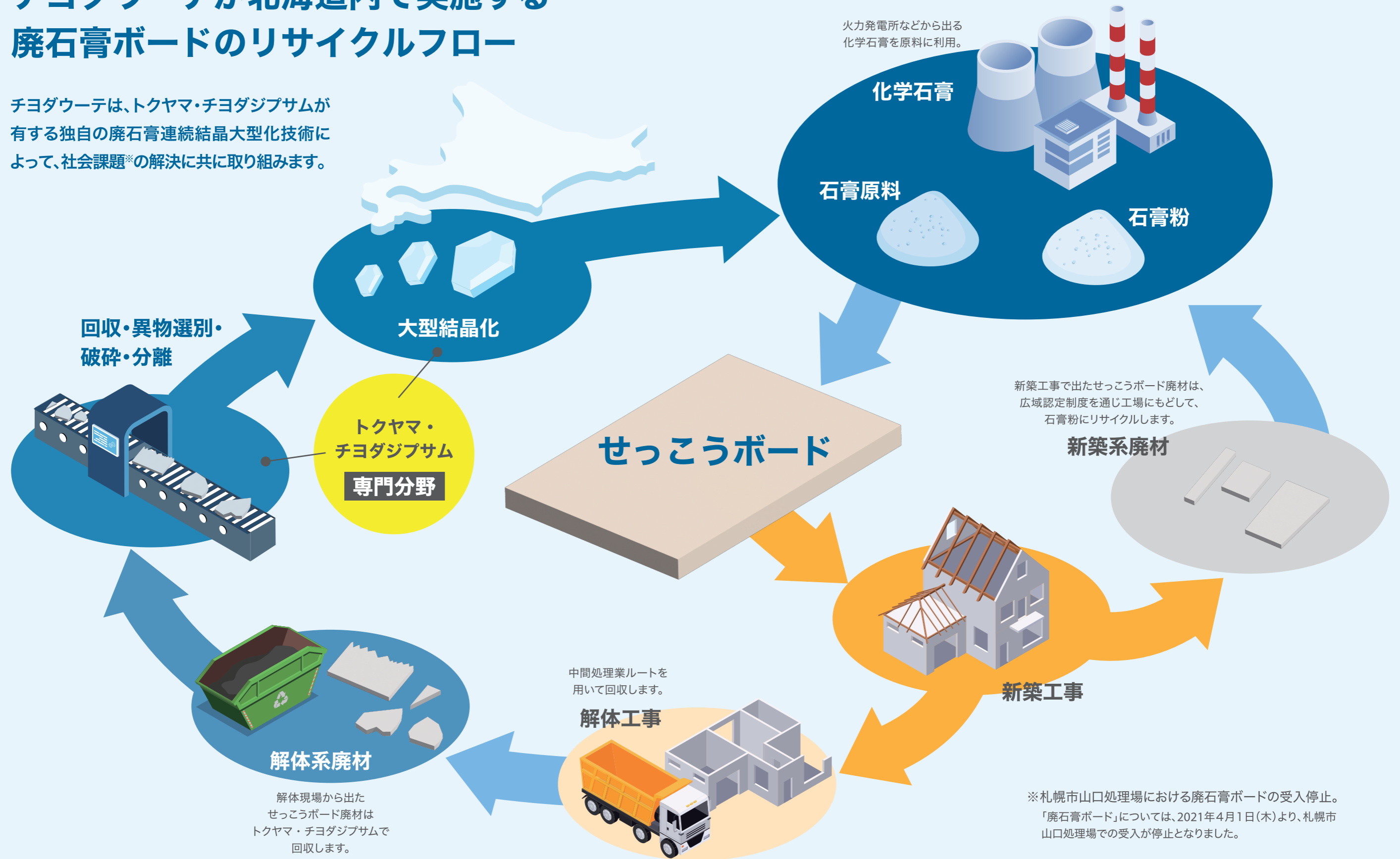
北海道認定リサイクル製品の対象

北海道内で発生した廃石膏ボードを原料に利用しています。資源を循環利用し、
廃棄物の削減に貢献します。

※「北海道リサイクル製品」とは、北海道内で製造・販売されているリサイクル製品で、北海道が
定める基準を満たす製品を認定する制度です。

チヨダウーテが北海道内で実施する 廃石膏ボードのリサイクルフロー

チヨダウーテは、トクヤマ・チヨダジブサムが有する独自の廃石膏連続結晶大型化技術によって、社会課題※の解決に共に取り組みます。





チヨダウーテ

www.chiyoda-ute.co.jp

チヨダウーテ株式会社

札幌支店

〒003-0027 北海道札幌市白石区本通14丁目北5番30号
TEL 011-865-7100 / FAX 011-865-7105

室蘭工場

〒050-0055 北海道室蘭市崎守町389番地12
TEL 0143-59-1100 / FAX 0143-59-1101

